

IRIS ROSSAERT

De complete
kindergarderobe
in 12 patronen







IRIS ROSSAERT

De complete
kindergarderobe
in 12 patronen

Naai meer dan 365 tijdloze outfits
op maat van je kind

Lannoo

Overzicht modellen

Bovenstukken



Cezanne



Charlie



Billie



Bo

Overzicht modellen

Onderstukken (rokken)



Suze



Eve



Estelle

Overzicht modellen

Onderstukken (Broeken)



Jo



June



Jackie

Overzicht modellen

Tweedelige stukken



Jurk met rimpelrok



Jurk met minirok



Jumpsuit



Overzicht modellen

Accessoires (Lou muts en sjaal)

Hoe gebruik je dit boek?

1. Kies een basismodel
 - Bovenstukken
 - Onderstukken
 - Tweedelig = Bovenstuk + onderstuk
2. Noteer de te knippen patroondelen
3. Kies de opties
4. Noteer de te knippen patroondelen
5. Knippen en naaien



4. Noteer de te knippen patroondelen. Vink de gewenste opties aan en noteer welke patroondelen je moet knippen en waar je ze kunt vinden.

Voorbeeld: je wilt als extra opties een borstzak, poldboorden en een hoogje kraag.

	Patroondelen	Raderblad
Je noteert:	Basispatroon Billie	BI1, BI2, BI5, BI8 Raderblad 3 - groen, zwart & blauw
Opties		
Borstzak	A2	Raderblad 2 - fuchsia
Poldboord	H1 en H2	Raderblad 2 - groen
Hoogje kraag	BI9	Raderblad 3 - groen

5. Knippen en naaien. Nu kun je aan de slag met het overzicht van de patroondelen.

- » Ga naar het hoofdstuk met het betreffende basispatroon.
- » Teken de patroondelen over in de juiste maat, leg de benodigdheden klaar en controleer of er patroonaanpassingen nodig zijn.
- » Knip de patroondelen uit de stof. Lees zorgvuldig welke naadwaarden er moeten worden gebruikt, de kniprichtlijnen en let op de ligging van de patroondelen op de stof.
- » Start met naaien. In de beschrijving staat het naaiproces van het kledingstuk. In de handleiding van het basispatroon staat telkens *curtisif* op welk moment de opties genaaid worden en op welke pagina de werkwijze staat.

EXTRA INFORMATIE

Extra informatie, handleidingen, uitleg over technieken, uitbreidingen, enzovoort vind je op www.iritmay.be. Alle overzichten van de modellen en de opties zijn daar ook te downloaden, zodat je ze kunt printen en kunt kiezen hoe jouw kledingstuk eruit moet zijn.

Hoe gebruik je dit boek?

DE VERSCHILLENDE DELEN IN HET BOEK

Het boek is opgedeeld in verschillende delen, telkens over een specifiek aspect van het creatieproces van jouw kindergarderobe. Zo zijn er de hoofdstukken 'Onderstukken', 'Bovenstukken', 'Tweedelige kledingstukken' en een apart deel 'Accessoires' (muts en sjaal). Binnen elk hoofdstuk kun je telkens kiezen uit verschillende modellen.

Bij deze modellen vind je dan weer verwijzingen naar de verschillende opties. Sommige van deze opties zijn specifiek voor bepaalde modellen en staan in het betreffende hoofdstuk toegelicht. Andere, meer algemene opties staan in een apart deel 'Opties'. De opties worden telkens *curtisif* weergegeven zodat je weet dat ze optioneel zijn en geen must in het naaiproces.

KEUZE VAN HET BASISPATTERN EN DE OPTIES

Binnen de verschillende hoofdstukken zijn er enkele basismodellen die je kunt combineren met diverse opties, zodat je het kledingstuk naar wens kunt aanpassen. In elk hoofdstuk vind je een gedetailleerd overzicht van de verschillende basismodellen en opties. Je kunt via een checklist aangeven welk model je wilt combineren met welke optie(s). Zo heb je een duidelijk overzicht en weet je precies welke patroondelen je moet tekenen.



HOE GA JE TE WERK?

1. Kies een basismodel. Dit kan een model zijn voor een bovenstuk of een onderstuk. Als je een tweedelig kledingstuk wilt naaien, selecteer dan zowel een bovenstuk als een onderstuk om te combineren. Aan het begin van elk hoofdstuk vind je een overzicht met lijntekeningen van de verschillende modellen. Elk basispatroon heeft een unieke naam en een set patroondelen die je moet knippen. De patroondelen worden op de raderbladen aangeduid met de eerste twee letters van de naam.



2. Noteer de te knippen patroondelen. Ga naar het overzicht met lijntekeningen aan het begin van het hoofdstuk 'Onderstukken' of 'Bovenstukken'. Vink het gekozen basismodel aan en noteer welke patroondelen je moet knippen en waar je ze kunt vinden.

Voorbeeld: je wilt een leuk hemdje maken en kiest hiervoor het basispatroon 'Billie-hemd met achterpand uit één deel' met een lange standaardmouw.



	Patroondelen	Raderblad
Je noteert:	Basispatroon Billie	BI1, BI2, BI5, BI8 Raderblad 3 - groen, zwart & blauw

3. Kies de opties. Nu kun je aan je basispatroon verschillende opties toevoegen. In elk hoofdstuk kun je zien welke opties combineerbaar zijn met het gekozen patroon. Voor sommige opties moeten er aparte patroondelen geknipt worden.

Bepaalde patroondelen voor opties zijn combineerbaar met meerdere basispatronen en hebben daarom een aparte nummering, aangeduid met letters van A tot O. De cijfers naast de letters verwijzen naar mogelijke varianten. Zo is de borstzak te combineren met alle bovenstukken en is er keuze uit twee vormen.

De opties die horen bij één basismodel worden aangeduid door de eerste twee letters van de naam. Zo is er voor het Billie-hemd keuze uit twee soorten kragen.



OVERZICHT VAN DE VERSCHILLENDE MODELLEN

Bovenstukken - Basismodellen -

CHARLIE

Raderblad 1 - fuchsia & groen

Lange standaardmouw



CH 1, 2, 3

Lange wijde mouw



CH 1, 2, 5

Halflange of korte mouw



CH 1, 2, 4

Mouwloos



CH 1, 2

CEZANNE

Raderblad 1 - zwart

Lange mouw



CE 1, 2, 3

Lange mouw



CE 1, 2, 3

Halflange of korte mouw



CE 1, 2, 4

Mouwloos



CE 1, 2

BO-HEMD

Raderblad 3 - fuchsia, zwart & blauw

Lange standaardmouw



AP uit één deel BO 1, 2, 5, 8
Tweedelig AP BO 1, 3, 4, 5, 8

Lange wijde mouw



AP uit één deel BO 1, 2, 6, 8
Tweedelig AP BO 1, 3, 4, 6, 8

Korte, ½ of ¾ mouw



AP uit één deel BO 1, 2, 7, 8
Tweedelig AP BO 1, 3, 4, 7, 8

Mouwloos



AP uit één deel BO 1, 2, 8
Tweedelig AP BO 1, 3, 4, 8

BILLIE-HEMD

Raderblad 3 - groen, zwart & blauw

Lange standaardmouw



AP uit één deel BI 1, 2, 5, 8
Tweedelig AP BI 1, 3, 4, 5, 8

Lange wijde mouw



AP uit één deel BI 1, 2, 6, 8
Tweedelig AP BI 1, 3, 4, 6, 8

Korte, ½ of ¾ mouw



AP uit één deel BI 1, 2, 7, 8
Tweedelig AP BI 1, 3, 4, 7, 8

Mouwloos

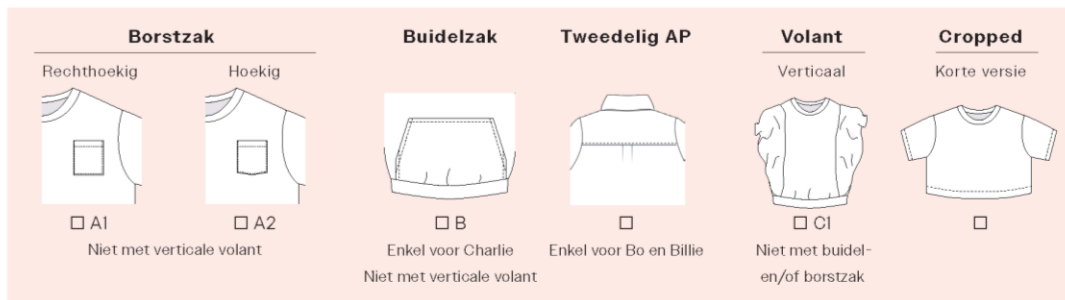


AP uit één deel BI 1, 2, 8
Tweedelig AP BI 1, 3, 4, 8

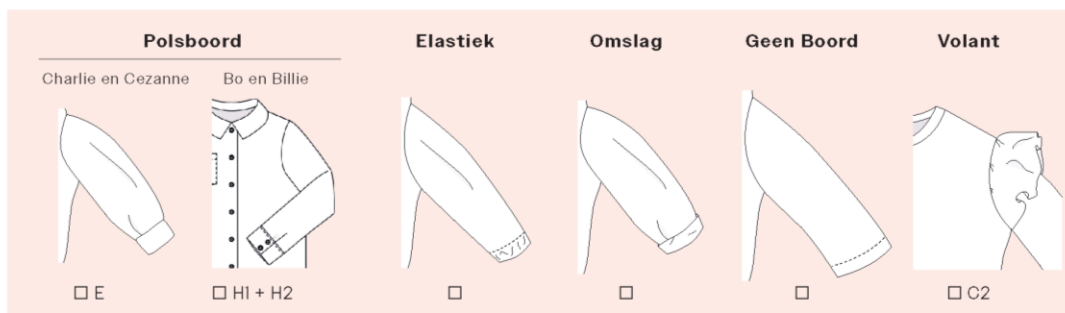
Bovenstukken

- Opties -

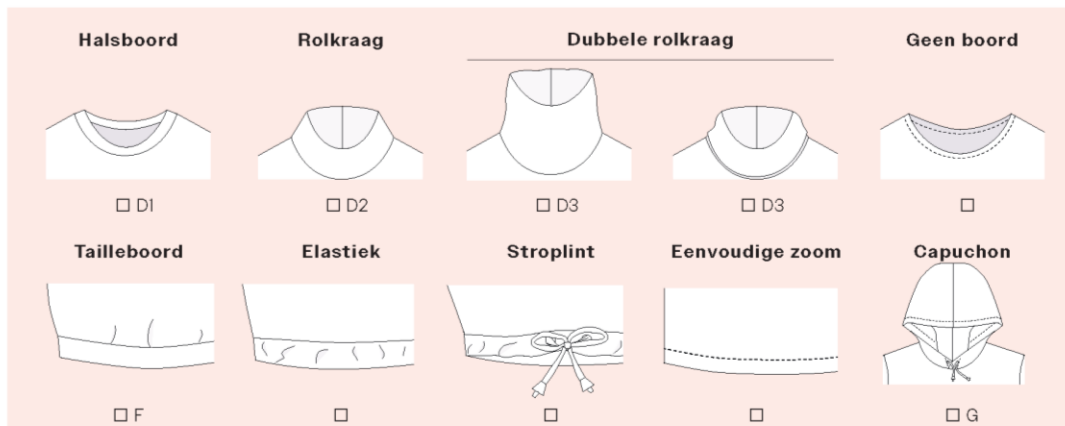
**VOOR- EN
ACHTERPAND**
Raderblad 2 - fuchsia



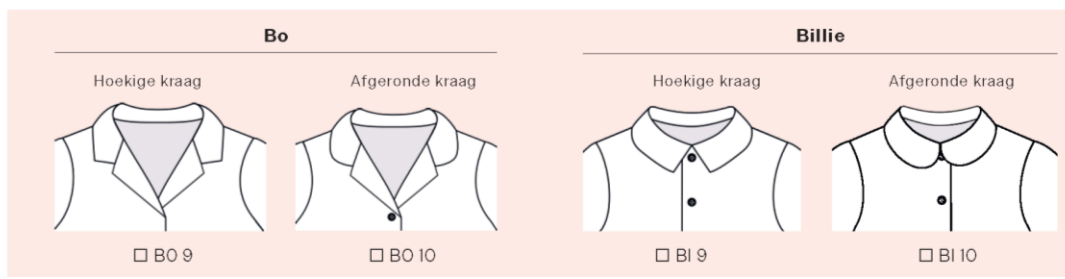
MOUW
Raderblad 2 - groen



**OPTIES
CHARLIE – CEZANNE**
Raderblad 2 - groen



**OPTIES
BO – BILLIE**
Raderblad 3 - fuchsia & groen



Onderstukken - Basismodellen -

EVE

□ EV 1-4 (Raderblad 4 - groen)



ESTELLE

□ ES 1-4 (Raderblad 4 - zwart)



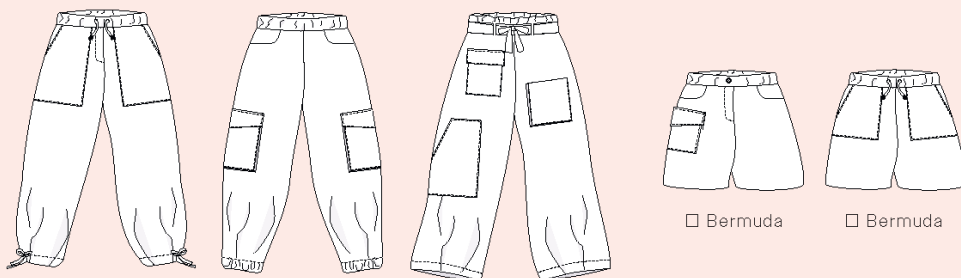
SUZE

□ SU 1, 2 (Raderblad 2 - zwart)



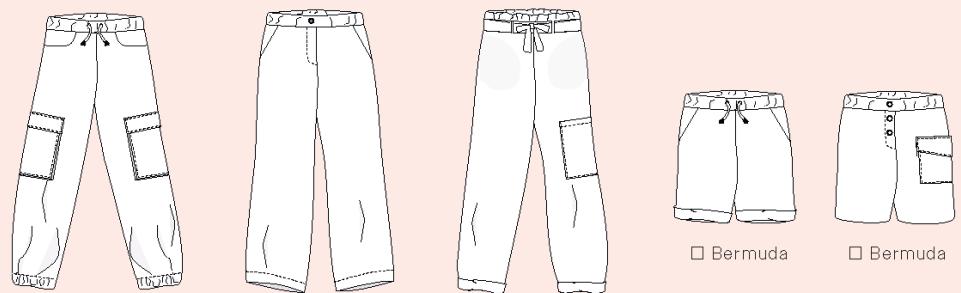
JO

□ JO 1-4 (Raderblad 5 - groen)



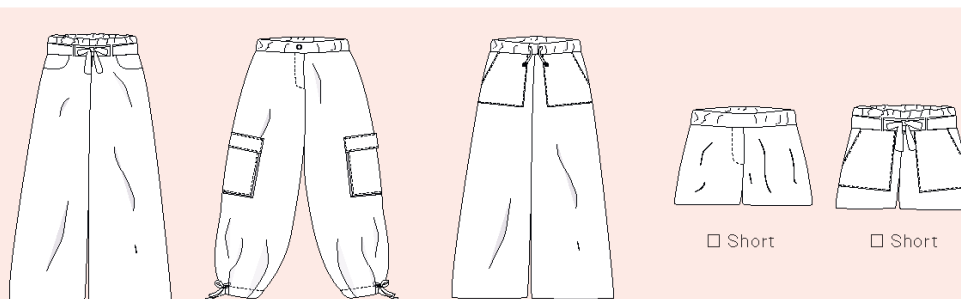
JACKIE

□ JA 1-4 (Raderblad 5 - zwart)



JUNE

□ JU 1-4 (Raderblad 6 - blauw)



OVERZICHT VAN DE VERSCHILLENDE OPTIES

VOORPAND
Raderblad 4 & 6 - fuchsia

Opgestikte zak

Schuine zak lang



Broek en Suze: I1
Eve en Estelle: I3

Schuine zak kort



Broek en Suze: I2
Eve en Estelle: I4

Zichtbare steekzak

Schuine zaklijn



Broek en Suze: J1 + J2
Eve en Estelle: J4 + J5

Gekromde zaklijn



Broek en Suze: J1 + J3
Eve en Estelle: J4 + J6

ACHTERPAND
Raderblad 5 - fuchsia

Opgestikte zak

Rechthoekig



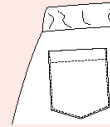
A3

Afgerond



A4

Hoekig



A5

Zakflap

Recht



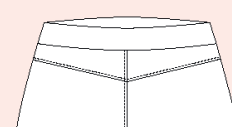
K1

Hoekig



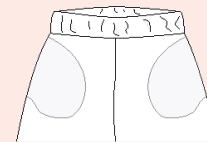
K2

Tweedelig achterpand



ZIJNAAD
Raderblad 6 - fuchsia

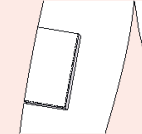
Niet-zichtbare steekzak



L

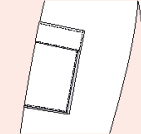
Cargozak

Zonder flap



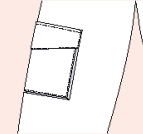
M1+M2

Met rechte flap



M1+M2+M3

Met hoekige flap



M1+M2+M4

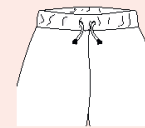
TAILLEBAND
Raderblad 5 - fuchsia

Riem met riemlussen

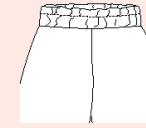


N1 + N2

Stroplint



Paperbag-effect



Valse gulp



BROEKS-PIJPEN

Omslag



Elastiek



Stroplint



Eenvoudige Zoom



Onderstukken - Opties -







Bo

Jo



Charlie

Suze







Charlie



Charlie

June



Charlie

Jackie



Bo

June



Bo

Jackie



Charlie

Jackie